

## Laverie Tunnel de séchage en angle pour ESR10

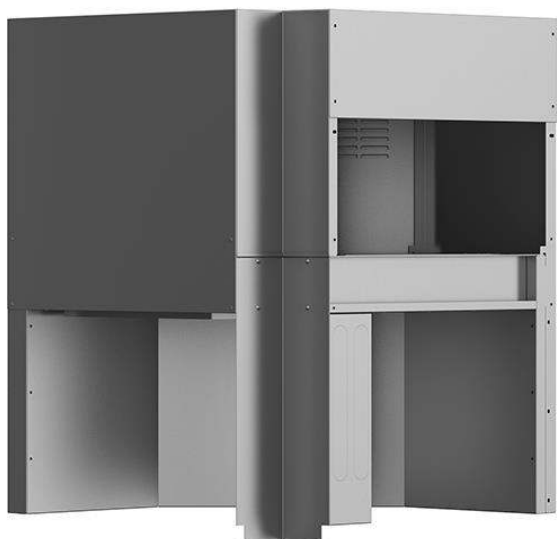
REPÈRE # \_\_\_\_\_

MODELE # \_\_\_\_\_

NOM # \_\_\_\_\_

SIS # \_\_\_\_\_

AIA # \_\_\_\_\_



534411 (NCDSRE56)

Tunnel de séchage en angle pour laveuse simple rinçage ( Prévoir obligatoirement une courbe mécanisée à 90° ou 180°et plaque de fermeture 863237)

### Description courte

#### Repère No.

Tunnel de séchage en angle pour laveuse ESR10. Il doit être installée sur une courbe mécanisée à 90 ° ou 180 °. Système de convoyeur garanti par une barre d'avance reliée au lave-vaisselle. Le tunnel utilise l'air interne et externe pour fournir un bon résultat de séchage sans consommation d'énergie élevée. Construction en acier inoxydable AISI 304. Convient à n'importe quel sens d'entrée des casiers dans la laveuse grâce à sa réversibilité facile sur site.

### Caractéristiques principales

- Contrôle électronique pour optimiser les résultats de séchage.
- Un nettoyage facilité et ergonomique de cette zone grâce à une porte donnant plein accès à l'intérieur du tunnel.
- Tous les composants principaux sont réalisés en acier inox AISI 304
- La zone de séchage élimine toute trace d'eau de vaisselle grâce à un ventilateur très puissant qui aspire l'air sec de l'extérieur et le mélange à l'air chaud se trouvant dans le tunnel, ce qui permet de sécher la vaisselle à basse température et de pouvoir la manipuler facilement.
- Le séchoir doit toujours être commandé avec un angle mécanisé à 90° ou 180° actionné par le lave-vaisselle
- Protection IP 25 contre les jets d'eau, des objets solides et les petits animaux (supérieure à 6 mm)
- Sens de fonctionnement réversible prédisposé entrée à droite
- Raccordement direct sur laveuse SIMPLE RINÇAGE

### Construction

- Toutes les zones sont conçues avec angles arrondis et emboutis et sans tuyauterie apparente afin de supprimer les zones de rétention des saletés.

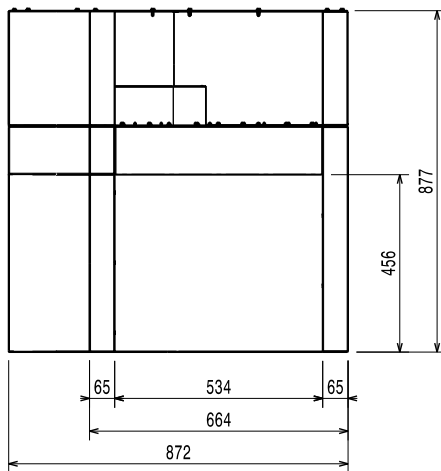
### Développement durable



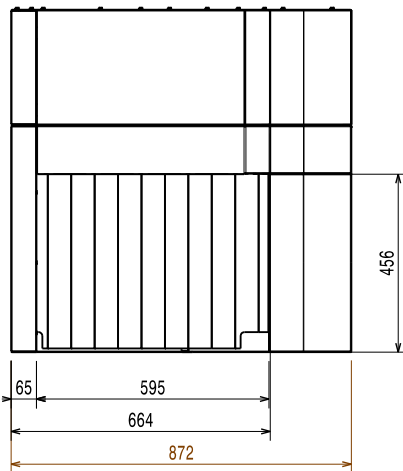
- L'unité est conçue sur le principe de la modularité pour pouvoir être facilement connectée à un lave-vaisselle ESR10 sans aucune modification, y compris le raccordement électrique.

APPROBATION: \_\_\_\_\_

Avant

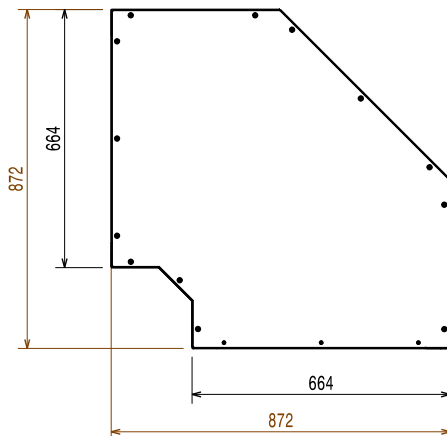


Côté



EI = Connexion électrique  
 EO = Sortie électrique  
 EQ = Vis équipotentiel  
 ES = Signal électrique ouvert/  
 fermé  
 U = Port USB

Dessus



## Électrique

Voltage :	380-415 V/3N ph/50/60 Hz
Puissance Installée par défaut*:	4.4 kW
Résistances Tunnel de séchage	4.13 kW
Puissance ventilateur de séchage	0.23 kW

## Informations générales

Reference norm used to measure the noise:  
IEC60335-2-58 annex AA.

Ouverture utile (largeur) :	530 mm
Largeur extérieure	872 mm
Profondeur extérieure	872 mm
Hauteur extérieure	877 mm
Ouverture utile (hauteur) :	490 mm
Poids net :	40 kg
Poids brut :	53 kg
Hauteur brute :	1020 mm
Largeur brute :	930 mm
Profondeur brute :	940 mm
Volume brut :	0.89 m <sup>3</sup>
Débit soufflage séchage	540 m <sup>3</sup> /h
Température soufflage air	70 °C

## Durabilité

Niveau sonore : <62 dBA